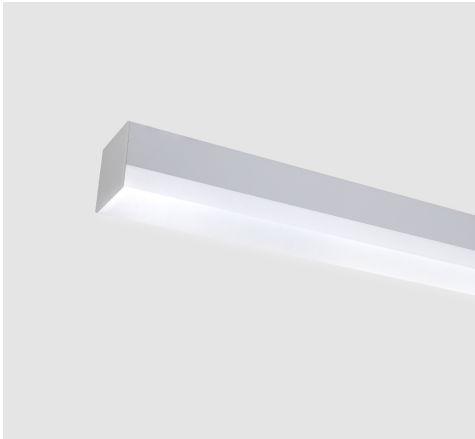
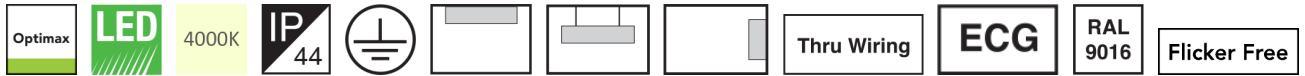


لومینا - چراغ خطی لومینا روکار طول 115



معرفی محصول

چراغ خطی لومینا با ظاهری زیبا و مدرن برای روشنایی فضای اداری و هتل ها می باشد. پخش یکنواخت نور، صرفه جویی در مصرف انرژی از ویژگی های این چراغ است.

جدول اطلاعات فنی

نام چراغ:	لومینا
کد کاتالوگ / کد محصول:	M458L115LED2840-W
نوع نصب:	سقفی روکار، دیواری روکار، آویز
کاربرد:	هایپر مارکت، هتل ها و مراکز پذیرایی، گالری ها و موزه ها، ساختمان های اداری و آموزشی و درمانی، فروشگاه ها
نوع منبع نور:	LED
تعداد لامپ / ماژول:	1
دمای رنگ نور:	4000K - Neutral White
منبع نور:	LED
ثبات شار نوری:	بیش از 80.000 ساعت
رده بندی ثبات شار نوری:	L70
ضریب نمود رنگ:	بیش از 80
توان چراغ (وات):	31
شار نوری چراغ (لومن):	3800
بازدهی چراغ (لومن بر وات):	123
درجه حفاظت:	IP44
کلاس عایقی:	Class I
بالاست/درایور:	درایور الکترونیکی جریان ثابت با ضریب توان بیش از 0.9
فلیکر:	Flicker Free
ویژگی بالاست/درایور:	مقاوم در برابر اتصال کوتاه، Non-dimmable

لومینا - چراغ خطی لومینا روکار طول 115

ویژگی بالاست/دراپور (کانال های خروجی):	تك كاناله
ولتاژ نامی تغذیه:	220~240 VAC±10%
فرکانس نامی ولتاژ تغذیه:	50/60 Hz
جنس سیم و کابل:	سیم مفتولی PVC
اندازه (سطح مقطع) سیم و کابل:	0.5
جنس ترمینال :	پلی کربنات
ویژگی ترمینال:	قابلیت لوپینگ، سه خانه سایز 2.5، اتصال سیم بدون نیاز به ابزار
قابلیت تروواپرینگ:	3*2.5
جنس بدنه:	پروفیل آلومینیومی اکسترودی
پوشش بدنه:	رنگ پودری الکترواستاتیک
رنگ بدنه:	سفید
RAL رنگ بدنه:	RAL9016
جنس سر و ته :	پلی کربنات
جنس دیفیوزر/ شیشه:	پروفیل اکریلیکی اکسترودی
طرح دیفیوزر/ شیشه:	شیری ساتن
ویژگی دیفیوزر/ شیشه:	بازدهی زیاد نور، مقاوم در برابر خش، مقاوم در برابر امواج فرابنفش (UV)، پخش یکنواخت نور
پخش نور:	متقارن یکنواخت
نوع بسته بندی:	نایلون و کارتن
وزن (کیلوگرم):	2.2
ابعاد(میلیمتر):	1160x70x70

Glare Evaluation According to UGR											
p Ceiling		70	70	50	50	30	70	70	50	50	30
p Walls		50	30	50	30	30	50	30	50	30	30
p Floor		20	20	20	20	20	20	20	20	20	20
Room Size X Y		Viewing direction at right angles to lamp axis					Viewing direction parallel to lamp axis				
2H	2H	20.2	21.4	20.7	21.9	22.3	19.4	20.6	19.8	21.0	21.5
	3H	21.9	23.0	22.4	23.4	23.9	20.6	21.7	21.1	22.2	22.7
	4H	22.6	23.7	23.1	24.1	24.7	21.1	22.1	21.6	22.6	23.1
	6H	23.3	24.2	23.8	24.7	25.3	21.3	22.3	21.8	22.8	23.3
	8H	23.6	24.5	24.1	25.0	25.5	21.4	22.3	21.9	22.8	23.3
4H	2H	20.8	21.8	21.3	22.3	22.8	20.1	21.2	20.6	21.6	22.1
	3H	22.6	23.5	23.2	24.0	24.6	21.6	22.5	22.1	23.0	23.5
	4H	23.5	24.3	24.1	24.9	25.5	22.1	22.9	22.7	23.5	24.1
	6H	24.3	25.0	24.9	25.6	26.2	22.5	23.2	23.1	23.7	24.4
	8H	24.7	25.4	25.3	25.9	26.6	22.6	23.2	23.2	23.8	24.4
8H	2H	25.1	25.7	25.7	26.3	26.9	22.6	23.2	23.2	23.8	24.5
	4H	23.8	24.4	24.4	25.0	25.6	22.5	23.2	23.1	23.8	24.4
	6H	24.7	25.3	25.4	25.9	26.6	23.1	23.6	23.7	24.2	24.9
	8H	25.3	25.7	25.9	26.3	27.1	23.3	23.7	23.9	24.3	25.1
	12H	25.8	26.2	26.4	26.8	27.6	23.3	23.8	24.0	24.4	25.1
12H	4H	23.8	24.3	24.4	24.9	25.6	22.6	23.2	23.2	23.8	24.4
	6H	24.8	25.3	25.4	25.9	26.6	23.2	23.7	23.8	24.3	25.0
	8H	25.4	25.8	26.0	26.4	27.1	23.5	23.9	24.1	24.5	25.2
Variation of the observer position for the luminaire distances S											
S = 1.0H		+0.1 / -0.1					+0.1 / -0.1				
S = 1.5H		+0.2 / -0.3					+0.3 / -0.4				
S = 2.0H		+0.3 / -0.5					+0.4 / -0.8				
Standard table		BK07					BK05				
Correction		8.8					6.2				
Corrected Glare Indices referring to 3800lm Total Luminous Flux											

