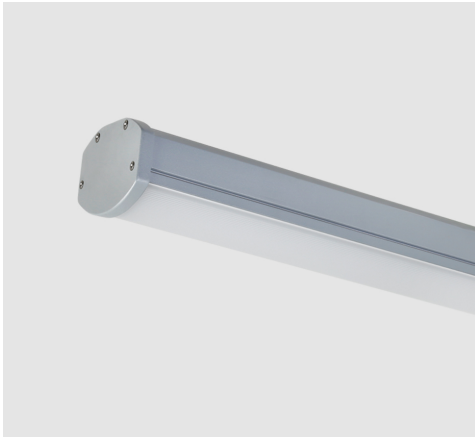
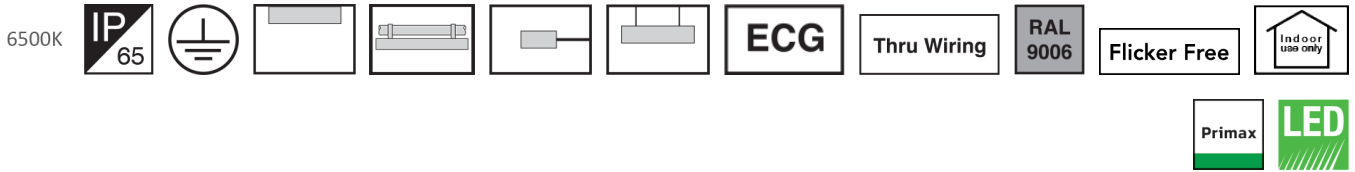


لیدسیل - چراغ خطی ضد نم و غبار لیدسیل طول 145



معرفی محصول

چراغ خطی ضد نم و غبار لیدسیل با طراحی پیشرفته مازی نور برای محیط‌های صنعتی با نم یا غبار زیاد طراحی شده است. طراحی زیبا، عمر طولانی قطعات روشنایی، فقدان اشعه فرابنفش (UV)، مقاومت مکانیکی و حرارتی زیاد، پخش یکنواخت نور، بازدهی زیاد، نصب آسان، صرفه‌جویی در مصرف انرژی، سازگاری با محیط زیست و درجه حفاظت (IP65) از ویژگی‌های این چراغ است.

جدول اطلاعات فنی

نام چراغ:	لیدسیل
کد کاتالوگ / کد محصول:	M453L145LED4865
نوع نصب:	آویز، سقفی روکار، نصب به دیوار با براکت، نصب به لوله با براکت
کاربرد:	پارکینگ‌ها، صنعتی
ملاحظات کاربرد:	مناسب فقط برای فضای داخلی
نوع منبع نور:	LED
تعداد لامپ / ماژول:	3
دمای رنگ نور:	6500K - DayLight
منبع نور:	LED
ثبات شار نوری:	بیش از 100.000 ساعت
رده بندی ثبات شار نوری:	L70
ضریب نمود رنگ:	بیش از 80
توان چراغ (وات):	64
شار نوری چراغ (لومن):	8700
بازدهی چراغ (لومن بر وات):	136
درجه حفاظت:	IP65
کلاس عایقی:	Class I
حداکثر دمای محیطی کارکرد:	50°C

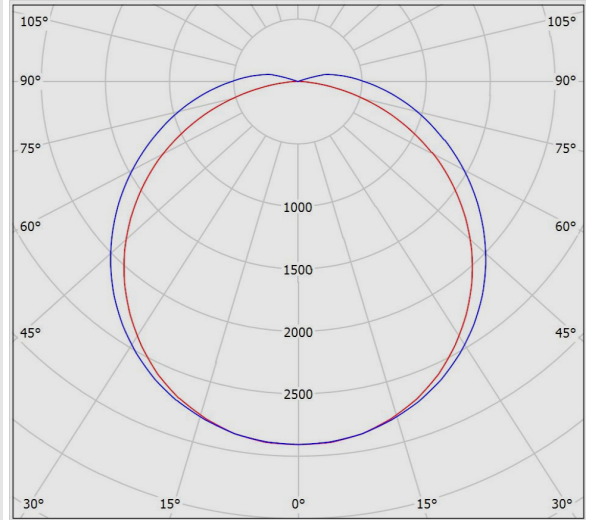
لديسيل - چراغ خطي ضد نم و غبار لديسيل طول 145

حداقل دماي محيطي کارکرد:	-25°C
بالاست/درايور:	درايور الکترونيکی جريان ثابت با ضريب توان بيش از 0.9
فليکر:	Flicker Free
ويژگي بالاست/درايور:	مقاوم در برابر اتصال کوتاه، Non-dimmable
ويژگي بالاست/درايور (کانال هاي خروجي):	تک کاناله
ولتاژ نامي تغذيه:	220~240 VAC±10%
فرکانس نامي ولتاژ تغذيه:	50/60 Hz
جنس سيم و کابل:	سيم مفتولی PVC الياف دار
اندازه (سطح مقطع) سيم و کابل:	0.5
جنس ترمينال :	پلی آميد
ويژگي ترمينال:	اتصال سيم بدون نیاز به ابزار، قابليت لوپينگ، سه خانه سايز 2.5
ويژگي گلند:	گلند پلي آميدي ترمينال دار سه خانه سايز 2.5
سايز گلند:	PG13.5
جنس بدنه:	پروفيل آلومينيومي اکسترودی
پوشش بدنه:	رنگ پودري الکترواستاتيک
رنگ بدنه:	نقره اي
RAL رنگ بدنه:	RAL9006
جنس سر و ته :	آلومينيومي دايکستی
جنس ديفیوزر/ شیشه:	پلي کربنات
طرح ديفیوزر/ شیشه:	شياردار مات
ويژگي ديفیوزر/ شیشه:	پخش يکنواخت نور، بازدهی زياد نور، مقاوم در برابر خش، مقاوم در برابر امواج فرابنفش (UV)
پخش نور:	متقارن يکنواخت
جنس نوار آبيندي:	سيلیکونی
ويژگي نوار آبيندي:	مقاوم در برابر فشار، حفاظت در برابر غبار و تأمين آبيندي
جنس بست نصب:	استنلس استيل
ويژگي بست نصب:	طراحی ویژه برای نصب آسان و مطمئن چراغ بدون نیاز به ابزار
نوع بسته بندي:	نايلون و کارتن
وزن (کيلوگرم):	2.9
ابعاد(ميلي متر):	1465x86x68
مقاومت مکانیکی:	IK07
ساير اقلام همراه چراغ:	عدد پيچ 5*50، رول پلاک، بست نصب روکار، بست نصب آویز 2
سفارشات خاص (روتين آپشن):	ترووايرينگ

لایسیل - چراغ خطی ضد نم و غبار لایسیل طول 145

نمودار فتومتریک

Glare Evaluation According to UGR												
p Ceiling		70	70	50	50	30	70	70	50	50	30	
p Walls		50	30	50	30	30	50	30	50	30	30	
p Floor		20	20	20	20	20	20	20	20	20	20	
Room Size X Y		Viewing direction at right angles to lamp axis					Viewing direction parallel to lamp axis					
2H	2H	19.8	21.1	20.1	21.4	21.7	22.2	23.5	22.6	23.8	24.2	
	3H	20.8	22.1	21.2	22.4	22.7	24.2	25.5	24.6	25.8	26.2	
	4H	21.2	22.3	21.6	22.7	23.0	25.3	26.5	25.7	26.8	27.2	
	6H	21.3	22.4	21.7	22.8	23.2	26.4	27.4	26.8	27.8	28.2	
	8H	21.3	22.4	21.8	22.8	23.2	26.9	27.9	27.3	28.3	28.7	
4H	2H	20.6	21.7	21.0	22.1	22.5	22.5	23.7	22.9	24.0	24.4	
	3H	21.8	22.8	22.3	23.2	23.6	24.7	25.7	25.2	26.1	26.6	
	4H	22.3	23.2	22.7	23.6	24.0	25.9	26.8	26.4	27.2	27.7	
	6H	22.5	23.3	23.0	23.8	24.2	27.1	27.9	27.6	28.4	28.9	
	8H	22.6	23.3	23.1	23.8	24.3	27.8	28.5	28.3	29.0	29.5	
8H	2H	22.6	23.2	23.1	23.7	24.2	28.4	29.1	29.0	29.6	30.1	
	4H	22.8	23.5	23.3	24.0	24.5	26.0	26.8	26.5	27.2	27.7	
	6H	23.2	23.8	23.7	24.3	24.8	27.4	28.0	27.9	28.5	29.0	
	8H	23.3	23.8	23.8	24.3	24.9	28.1	28.7	28.7	29.2	29.7	
	12H	23.3	23.8	23.9	24.3	24.9	28.9	29.4	29.5	29.9	30.5	
12H	4H	22.9	23.6	23.4	24.0	24.6	26.0	26.7	26.5	27.2	27.7	
	6H	23.4	23.9	23.9	24.4	25.0	27.4	27.9	27.9	28.5	29.0	
	8H	23.6	24.0	24.1	24.6	25.1	28.2	28.6	28.7	29.2	29.8	
Variation of the observer position for the luminaire distances S												
S = 1.0H		+0.2 / -0.2					+0.1 / -0.1					
S = 1.5H		+0.3 / -0.6					+0.3 / -0.2					
S = 2.0H		+0.5 / -1.0					+0.5 / -0.6					
Standard table		BK04					---					
Correction		Summand					5.7					
Corrected Glare Indices referring to 9500lm Total Luminous Flux												



نقشه فنی

