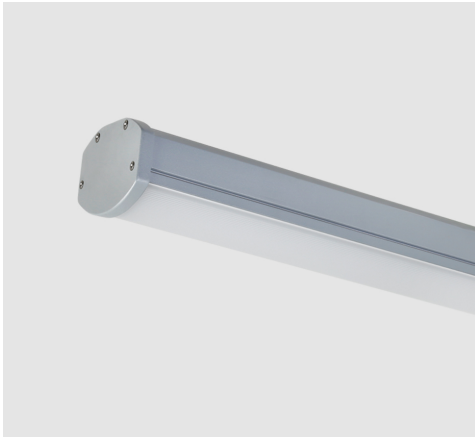
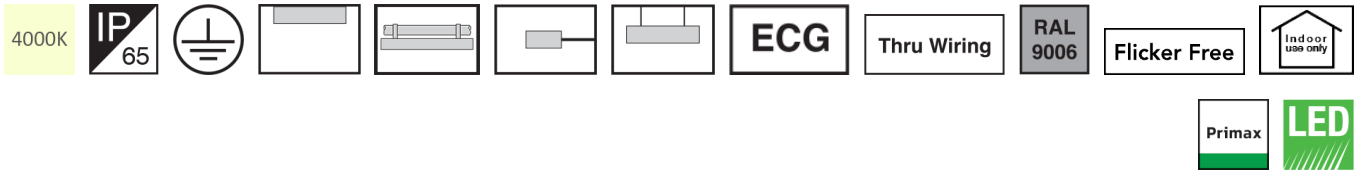


لديسيل - چراغ خطي ضد نم و غبار لديسيل طول 145



معرفی محصول

چراغ خطي ضد نم و غبار لديسيل با طراحي پيشرفته مازی نور براي محيطهاي صنعتي با نم يا غبار زياد طراحي شده است. طراحي زيبا، عمر طولانی قطعات روشنایی، فقدان اشعه فرابنفش (UV)، مقاومت مکانيکي و حرارتي زياد، پخش يکنواخت نور، بازدهي زياد، نصب آسان، صرفه جویی در مصرف انرژی، سازگاری با محيط زيست و درجه حفاظت (IP65) از ویژگیهاي اين چراغ است.

جدول اطلاعات فنی

نام چراغ:	لديسيل
کد کاتالوگ / کد محصول:	M453L145LED4840
نوع نصب:	سقفی روکار، نصب به دیوار با براکت، نصب به لوله با براکت، آویز
کاربرد:	صنعتي، پارکینگ ها
ملاحظات کاربرد:	مناسب فقط براي فضاي داخلي
نوع منبع نور:	LED
تعداد لامپ / ماژول:	3
دماي رنگ نور:	4000K - Neutral White
منبع نور:	LED
ثبات شار نوري:	بيش از 100.000 ساعت
رده بندي ثبات شار نوري:	L70
ضريب نمود رنگ:	بيش از 80
توان چراغ (وات):	64
شار نوري چراغ (لومن):	8700
بازدهي چراغ (لومن بر وات):	136
درجه حفاظت:	IP65
کلاس عايقی:	Class I
حداکثر دماي محيطي کارکرد:	50°C

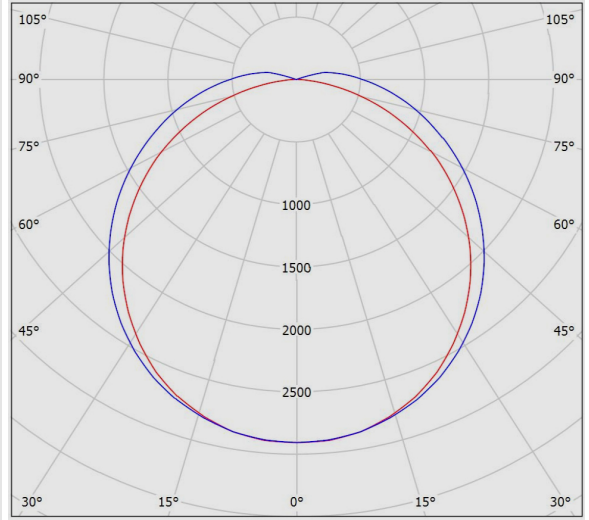
لديسيل - چراغ خطي ضد نم و غبار لديسيل طول 145

حداقل دماي محيطي کارکرد:	-25°C
بالاست/درايور:	درايور الکترونيکی جريان ثابت با ضريب توان بيش از 0.9
فليکر:	Flicker Free
ويژگي بالاست/درايور:	مقاوم در برابر اتصال کوتاه، Non-dimmable
ويژگي بالاست/درايور (کانال هاي خروجي):	تک کاناله
ولتاژ نامي تغذيه:	220~240 VAC±10%
فرکانس نامي ولتاژ تغذيه:	50/60 Hz
جنس سيم و کابل:	سيم مفتولی PVC الياف دار
اندازه (سطح مقطع) سيم و کابل:	0.5
جنس ترمينال :	پلی آميد
ويژگی ترمينال:	قابليت لويپنگ، سه خانه سايز 2.5، اتصال سيم بدون نياز به ابزار
ويژگي گلند:	گلند پلي آميدي ترمينال دار سه خانه سايز 2.5
سايز گلند:	PG13.5
جنس بدنه:	پروفيل آلومينيومي اکسترودي
پوشش بدنه:	رنگ پودري الکترواستاتيک
رنگ بدنه:	نقره اي
RAL رنگ بدنه:	RAL9006
جنس سر و ته :	آلومينيومی دايکستی
جنس ديفیوزر/ شیشه:	پلي کربنات
طرح ديفیوزر/ شیشه:	شياردار مات
ويژگي ديفیوزر/ شیشه:	مقاوم در برابر امواج فرابنفش (UV)، پخش يکنواخت نور، بازدهی زياد نور، مقاوم در برابر خش
پخش نور:	متقارن يکنواخت
جنس نوار آبيندي:	سيلیکونی
ويژگي نوار آبيندي:	حفاظت در برابر غبار و تأمين آبيندي، مقاوم در برابر فشار
جنس بست نصب:	استنلس استيل
ويژگی بست نصب:	طراحی ویژه برای نصب آسان و مطمئن چراغ بدون نياز به ابزار
نوع بسته بندي:	نايلون و کارتن
وزن (کيلوگرم):	2.9
ابعاد(ميلي متر):	1450x86x68
مقاومت مکانیکی:	IK07
ساير اقلام همراه چراغ:	عدد پيچ 5*50، رول پلاک، بست نصب روکار، بست نصب آویز 2
سفارشات خاص (روتين آپشن):	ترووايرينگ

لديسيل - چراغ خطي ضد نم و غبار لديسيل طول 145

نمودار فتومتریک

Glare Evaluation According to UGR													
ρ Ceiling		70	70	50	50	30	70	70	50	50	30	30	
ρ Walls		50	30	50	30	30	50	30	50	30	30	30	
ρ Floor		20	20	20	20	20	20	20	20	20	20	20	
Room Size X Y		Viewing direction at right angles to lamp axis					Viewing direction parallel to lamp axis						
2H	2H	19.8	21.1	20.1	21.4	21.7	22.2	23.5	22.6	23.8	24.2		
	3H	20.8	22.1	21.2	22.4	22.7	24.2	25.5	24.6	25.8	26.2		
	4H	21.2	22.3	21.6	22.7	23.0	25.3	26.5	25.7	26.8	27.2		
	6H	21.3	22.4	21.7	22.8	23.2	26.4	27.4	26.8	27.8	28.2		
	8H	21.3	22.4	21.8	22.8	23.2	26.9	27.9	27.3	28.3	28.7		
4H	12H	21.3	22.3	21.8	22.7	23.1	27.5	28.5	27.9	28.9	29.3		
	2H	20.6	21.7	21.0	22.1	22.5	22.5	23.7	22.9	24.0	24.4		
	3H	21.8	22.8	22.3	23.2	23.6	24.7	25.7	25.2	26.1	26.6		
	4H	22.3	23.2	22.7	23.6	24.0	25.9	26.8	26.4	27.2	27.7		
	6H	22.5	23.3	23.0	23.8	24.2	27.1	27.9	27.6	28.4	28.9		
8H	8H	22.6	23.3	23.1	23.8	24.3	27.8	28.5	28.3	29.0	29.5		
	12H	22.6	23.2	23.1	23.7	24.2	28.4	29.1	29.0	29.6	30.1		
	4H	22.8	23.5	23.3	24.0	24.5	26.0	26.8	26.5	27.2	27.7		
	6H	23.2	23.8	23.7	24.3	24.8	27.4	28.0	27.9	28.5	29.0		
	8H	23.3	23.8	23.8	24.3	24.9	28.1	28.7	28.7	29.2	29.7		
12H	12H	23.3	23.8	23.9	24.3	24.9	28.9	29.4	29.5	29.9	30.5		
	4H	22.9	23.6	23.4	24.0	24.6	26.0	26.7	26.5	27.2	27.7		
	6H	23.4	23.9	23.9	24.4	25.0	27.4	27.9	27.9	28.5	29.0		
	8H	23.6	24.0	24.1	24.6	25.1	28.2	28.6	28.7	29.2	29.8		
	Variation of the observer position for the luminaire distances S												
S = 1.0H				+0.2 / -0.2						+0.1 / -0.1			
S = 1.5H				+0.3 / -0.6						+0.3 / -0.2			
S = 2.0H				+0.5 / -1.0						+0.5 / -0.6			
Standard table				BK04						---			
Correction				Summand						5.7		---	
Corrected Glare Indices referring to 9500lm Total Luminous Flux													



نقشه فنی

