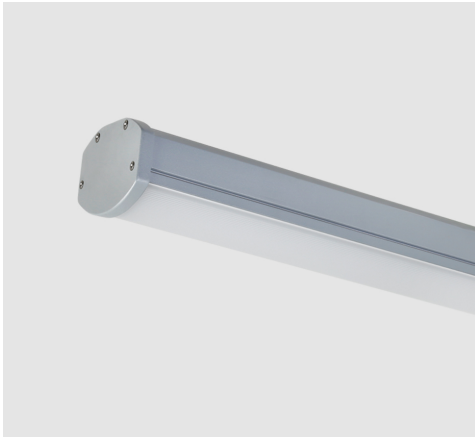


لديسيل - چراغ خطي ضد نم و غبار لديسيل طول 60



معرفی محصول

چراغ خطي ضد نم و غبار لديسيل با طراحي پيشرفته مازی نور براي محيط‌هاي صنعتي با نم يا غبار زياد طراحي شده است. طراحي زيبا، عمر طولانی قطعات روشنایی، فقدان اشعه فرابنفش (UV)، مقاومت مکانیکی و حرارتي زياد، پخش يکنواخت نور، بازدهي زياد، نصب آسان، صرفه‌جویی در مصرف انرژی، سازگاری با محيط زیست و درجه حفاظت (IP65) از ویژگی‌هاي اين چراغ است.

جدول اطلاعات فنی

نام چراغ:	لديسيل
کد کاتالوگ / کد محصول:	M453L60LED3840
نوع نصب:	نصب به لوله با براکت، آویز، سقفی روکار، نصب به دیوار با براکت
کاربرد:	صنعتي، پارکینگ ها
ملاحظات کاربرد:	مناسب فقط براي فضاي داخلي
نوع منبع نور:	LED
تعداد لامپ / ماژول:	1
دماي رنگ نور:	4000K - Neutral White
منبع نور:	LED
ثبات شار نوري:	بيش از 100.000 ساعت
رده بندي ثبات شار نوري:	L70
ضريب نمود رنگ:	بيش از 80
توان چراغ (وات):	28
شار نوري چراغ (لومن):	3600
بازدهي چراغ (لومن بر وات):	129
درجه حفاظت:	IP65
کلاس عایقی:	Class I
حداکثر دماي محيطي کارکرد:	50°C

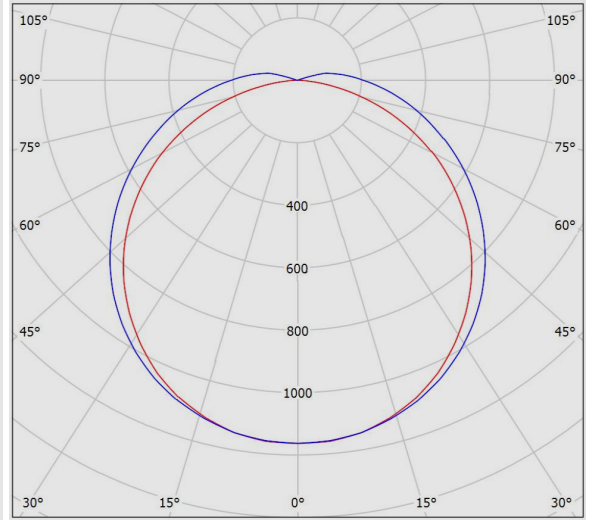
لديسيل - چراغ خطي ضد نم و غبار لديسيل طول 60

حداقل دماي محيطي کارکرد:	-25°C
بالاست/درايور:	درايور الکترونيکی جريان ثابت با ضريب توان بيش از 0.9
فليکر:	Flicker Free
ويژگي بالاست/درايور:	مقاوم در برابر اتصال کوتاه، Non-dimmable
ويژگي بالاست/درايور (کانال هاي خروجي):	تک کاناله
ولتاژ نامي تغذيه:	220~240 VAC±10%
فرکانس نامي ولتاژ تغذيه:	50/60 Hz
جنس سيم و کابل:	سيم مفتولی PVC الياف دار
اندازه (سطح مقطع) سيم و کابل:	0.5
جنس ترمينال :	پلي کربنات
ويژگي ترمينال:	اتصال سيم بدون نياز به ابزار، سه خانه سايز 2.5
ويژگي گلند:	گلند پلي آميدي
سايز گلند:	PG13.5
جنس بدنه:	پروفيل آلومينيومي اکسترودي
پوشش بدنه:	رنگ پودري الکترواستاتيک
رنگ بدنه:	نقره اي
RAL رنگ بدنه:	RAL9006
جنس سر و ته :	آلومينيومي دايکستي
جنس ديفيوزر/ شيشه:	پلي کربنات
طرح ديفيوزر/ شيشه:	شياردار مات
ويژگي ديفيوزر/ شيشه:	مقاوم در برابر خش، مقاوم در برابر امواج فرابنفش (UV)، پخش يکنواخت نور، بازدهی زياد نور
پخش نور:	متقارن يکنواخت
جنس نوار آبيندي:	سيلیکونی
ويژگي نوار آبيندي:	حفاظت در برابر غبار و تأمين آبيندي، مقاوم در برابر فشار
جنس بست نصب:	استنلس استيل
ويژگي بست نصب:	طراحی ویژه برای نصب آسان و مطمئن چراغ بدون نياز به ابزار
نوع بسته بندي:	نايلون و کارتن
وزن (کيلوگرم):	1.5
ابعاد(مليمتر):	625x86x68
مقاومت مکانیکی:	IK07
ساير اقلام همراه چراغ:	عدد پيچ 5*50، رول پلاک، بست نصب روکار، بست نصب آویز 2
سفارشات خاص (روتين آپشن):	ترووايرينگ

لديسيل - چراغ خطي ضد نم و غبار لديسيل طول 60

نمودار فتومتریک

Glare Evaluation According to UGR												
p Ceiling		70	70	50	50	30	70	70	50	50	30	30
p Walls		50	30	50	30	30	50	30	50	30	30	30
p Floor		20	20	20	20	20	20	20	20	20	20	20
Room Size X Y		Viewing direction at right angles to lamp axis					Viewing direction parallel to lamp axis					
2H	2H	21.6	23.0	22.0	23.3	23.6	23.0	24.3	23.3	24.6	25.0	
	3H	22.9	24.1	23.3	24.5	24.8	25.1	26.3	25.5	26.6	27.0	
	4H	23.4	24.5	23.8	24.9	25.2	26.1	27.3	26.5	27.7	28.0	
	6H	23.6	24.7	24.0	25.1	25.5	27.2	28.3	27.7	28.7	29.1	
	8H	23.7	24.7	24.1	25.1	25.5	27.8	28.8	28.2	29.2	29.6	
4H	2H	23.7	24.7	24.1	25.1	25.5	28.4	29.4	28.8	29.8	30.2	
	3H	22.4	23.6	22.8	24.0	24.3	23.5	24.7	23.9	25.0	25.4	
	4H	23.9	24.9	24.4	25.3	25.7	25.8	26.8	26.2	27.2	27.6	
	6H	24.5	25.4	25.0	25.8	26.3	27.0	27.9	27.5	28.4	28.8	
	8H	24.9	25.7	25.4	26.1	26.6	28.3	29.1	28.8	29.6	30.0	
8H	2H	25.0	25.7	25.5	26.2	26.7	29.0	29.7	29.5	30.2	30.7	
	3H	25.0	25.7	25.5	26.1	26.7	29.7	30.4	30.2	30.9	31.4	
	4H	25.1	25.8	25.6	26.3	26.8	27.3	28.0	27.8	28.5	29.0	
	6H	25.6	26.2	26.1	26.7	27.3	28.8	29.4	29.3	29.9	30.4	
	8H	25.8	26.3	26.3	26.9	27.4	29.6	30.1	30.1	30.6	31.2	
12H	2H	25.9	26.4	26.4	26.9	27.5	30.5	30.9	31.0	31.5	32.1	
	3H	25.2	25.9	25.7	26.4	26.9	27.3	27.9	27.8	28.4	28.9	
	4H	25.9	26.4	26.4	26.9	27.5	28.8	29.3	29.3	29.9	30.4	
	6H	26.1	26.6	26.7	27.1	27.7	29.7	30.1	30.2	30.7	31.3	
	8H											
Variation of the observer position for the luminare distances S												
S = 1.0H		+0.1 / -0.1					+0.1 / -0.1					
S = 1.5H		+0.2 / -0.4					+0.2 / -0.2					
S = 2.0H		+0.4 / -0.8					+0.3 / -0.4					
Standard table		BK05					BK10					
Correction		8.4					13.8					
Corrected Glare Indices referring to 3800lm Total Luminous Flux												



نقشه فنی

