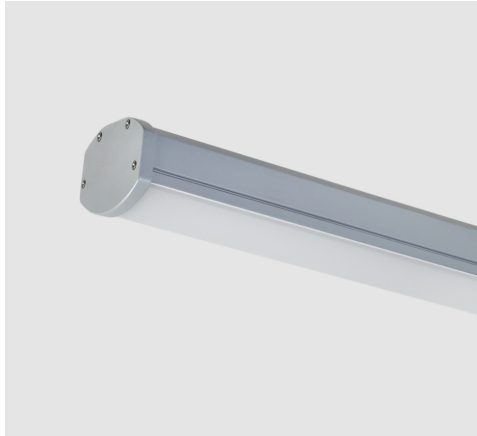
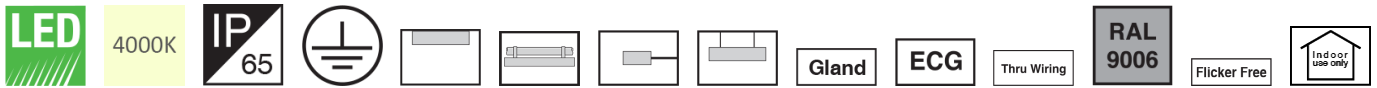


چراغ LED ضد نم و غبار (IP65) روکار با بدنه آلومینیومی به طول 60 سانتی متر با توان 28 وات 3600 لومن و دمای رنگ نور 4000 کلوین



### معرفی محصول

چراغ خطی ضد نم و غبار لایسیل با طراحی پیشرفته مازی نور برای محیط‌های صنعتی با نم یا غبار زیاد طراحی شده است. طراحی زیبا، عمر طولانی قطعات روشنایی، فقدان اشعه فرابنفش (UV)، مقاومت مکانیکی و حرارتی زیاد، پخش یکنواخت نور، بازدهی زیاد، نصب آسان، صرفه‌جویی در مصرف انرژی، سازگاری با محیط زیست و درجه حفاظت (IP65) از ویژگی‌های این چراغ است.

### جدول اطلاعات فنی

M453L60LED3840	کد کاتالوگ/ کد محصول:
سقفی روکار، نصب به دیوار با براکت، نصب به لوله با براکت، آویز	نوع نصب:
صنعتی، پارکینگ ها	کاربرد:
مناسب فقط برای فضای داخلی	ملاحظات کاربرد:
LED	نوع منبع نور:
1	تعداد لامپ/ ماژول:
4000K - Neutral White	دمای رنگ نور:
LED	منبع نور:
106000	ثبات شار نوری:
L70	رده بندی ثبات شار نوری:
بیش از 80	ضریب نمود رنگ:
28	توان چراغ (وات):
3600	شار نوری چراغ (لومن):
129	بازدهی چراغ (لومن بر وات):
IP65	درجه حفاظت:
Class I	کلاس عایقی:
+45°C	حداکثر دمای محیطی کارکرد:
-25°C	حداقل دمای محیطی کارکرد:
دراپور الکترونیکی جریان ثابت با ضریب توان بیش از 0.9	بالاست/دراپور:
Flicker Free	فلیکر:

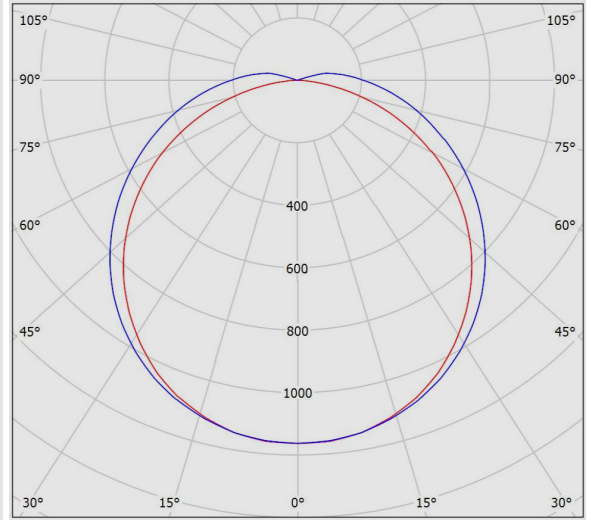
M453L60LED3840

**چراغ LED ضد نم و غبار (IP65) روکار با بدنه آلومینیومی به طول 60 سانتی متر با توان 28 وات 3600 لومن و دمای رنگ نور 4000 کلوین**

ویژگی بالاست/درایور:	Non-dimmable
ویژگی بالاست/درایور (کانال های خروجی):	تک کاناله
ولتاژ نامی تغذیه:	220~240 VAC±10%
فرکانس نامی ولتاژ تغذیه:	50/60 Hz
جنس سیم و کابل:	سیم مفتولی PVC الیاف دار
اندازه (سطح مقطع) سیم و کابل:	0.5
جنس ترمینال :	پلی کربنات
ویژگی ترمینال:	اتصال سیم بدون نیاز به ابزار، سه خانه سایز 2.5
ویژگی گلند:	گلند پلی آمیدی
سایز گلند:	PG13.5
جنس بدنه:	پروفیل آلومینیومی اکسترودی
پوشش بدنه:	رنگ پودری الکترواستاتیک
رنگ بدنه:	نقره ای
RAL رنگ بدنه:	RAL9006
جنس سر و ته :	آلومینیومی دایکستی
جنس دیفیوزر/ شیشه:	پلی کربنات
طرح دیفیوزر/ شیشه:	شیاردار مات
ویژگی دیفیوزر/ شیشه:	بازدهی زیاد نور، مقاوم در برابر خش، مقاوم در برابر امواج فرابنفش (UV)، پخش یکنواخت نور
پخش نور:	متقارن یکنواخت
جنس نوار آبندی:	سیلیکونی
ویژگی نوار آبندی:	حفاظت در برابر غبار و تأمین آبندی، مقاوم در برابر فشار
جنس بست نصب:	استنلس استیل
ویژگی بست نصب:	طراحی ویژه برای نصب آسان و مطمئن چراغ بدون نیاز به ابزار
نوع بسته بندی:	نایلون و کارتن
سفارشات خاص:	ترووایرینگ
وزن (کیلوگرم):	1.5
ابعاد(میلیمتر):	600x86x68
مقاومت مکانیکی:	IK07
سایر اقلام همراه چراغ:	عدد پیچ 5*5، رول پلاک، بست نصب روکار، بست نصب آویز 2

چراغ LED ضد نم و غبار (IP65) روکار با بدنه آلومینیومی به طول 60 سانتی متر با توان 28 وات 3600 لومن و دمایی رنگ نور 4000 کلوین  
 نمودار فتومتریک

Glare Evaluation According to UGR												
p Ceiling		70	70	50	50	30	70	70	50	50	30	30
p Walls		50	30	50	30	30	50	30	50	30	30	30
p Floor		20	20	20	20	20	20	20	20	20	20	20
Room Size X Y		Viewing direction at right angles to lamp axis					Viewing direction parallel to lamp axis					
2H	2H	21.6	23.0	22.0	23.3	23.6	23.0	24.3	23.3	24.6	25.0	
	3H	22.9	24.1	23.3	24.5	24.8	25.1	26.3	25.5	26.6	27.0	
	4H	23.4	24.5	23.8	24.9	25.2	26.1	27.3	26.5	27.7	28.0	
	6H	23.6	24.7	24.0	25.1	25.5	27.2	28.3	27.7	28.7	29.1	
	8H	23.7	24.7	24.1	25.1	25.5	27.8	28.8	28.2	29.2	29.6	
4H	2H	22.4	23.6	22.8	24.0	24.3	23.5	24.7	23.9	25.0	25.4	
	3H	23.9	24.9	24.4	25.3	25.7	25.8	26.8	26.2	27.2	27.6	
	4H	24.5	25.4	25.0	25.8	26.3	27.0	27.9	27.5	28.4	28.8	
	6H	24.9	25.7	25.4	26.1	26.6	28.3	29.1	28.8	29.6	30.0	
	8H	25.0	25.7	25.5	26.2	26.7	29.0	29.7	29.5	30.2	30.7	
8H	2H	25.0	25.7	25.5	26.1	26.7	29.7	30.4	30.2	30.9	31.4	
	4H	25.1	25.8	25.6	26.3	26.8	27.3	28.0	27.8	28.5	29.0	
	6H	25.6	26.2	26.1	26.7	27.3	28.8	29.4	29.3	29.9	30.4	
	8H	25.8	26.3	26.3	26.9	27.4	29.6	30.1	30.1	30.6	31.2	
	12H	25.9	26.4	26.4	26.9	27.5	30.5	30.9	31.0	31.5	32.1	
12H	4H	25.2	25.9	25.7	26.4	26.9	27.3	27.9	27.8	28.4	28.9	
	6H	25.9	26.4	26.4	26.9	27.5	28.8	29.3	29.3	29.9	30.4	
	8H	26.1	26.6	26.7	27.1	27.7	29.7	30.1	30.2	30.7	31.3	
Variation of the observer position for the luminare distances S												
S = 1.0H		+0.1 / -0.1					+0.1 / -0.1					
S = 1.5H		+0.2 / -0.4					+0.2 / -0.2					
S = 2.0H		+0.4 / -0.8					+0.3 / -0.4					
Standard table Correction Summand		BK05					BK10					
		8.4					13.8					
Corrected Glare Indices referring to 3800lm Total Luminous Flux												



نقشه فنی

