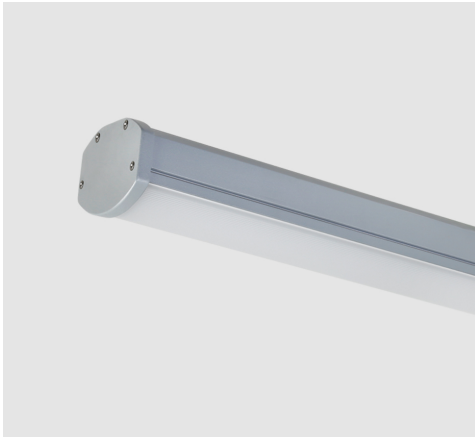
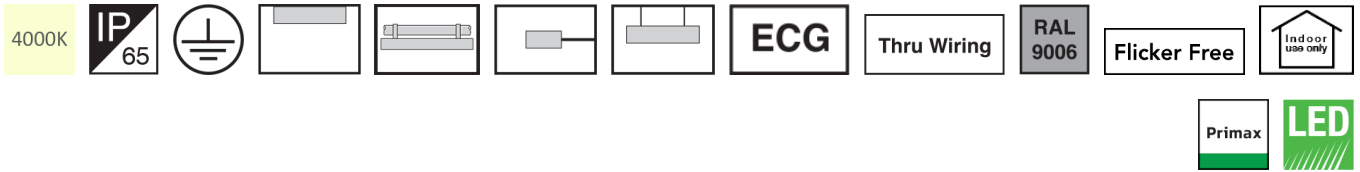


لديسيل - چراغ خطي ضد نم و غبار لديسيل طول 170



معرفی محصول

چراغ خطي ضد نم و غبار لديسيل با طراحي پيشرفته مازی نور براي محيطهاي صنعتي با نم يا غبار زياد طراحي شده است. طراحي زيبا، عمر طولانی قطعات روشنایی، فقدان اشعه فرابنفش (UV)، مقاومت مکانيکي و حرارتي زياد، پخش يکنواخت نور، بازدهي زياد، نصب آسان، صرفه جویی در مصرف انرژی، سازگاری با محيط زيست و درجه حفاظت (IP65) از ویژگیهاي اين چراغ است.

جدول اطلاعات فنی

نام چراغ:	لديسيل
کد کاتالوگ / کد محصول:	M453L170LED3840
نوع نصب:	نصب به لوله با براکت، آویز، سقفی روکار، نصب به دیوار با براکت
کاربرد:	صنعتي، پارکینگ ها
ملاحظات کاربرد:	مناسب فقط براي فضاي داخلي
نوع منبع نور:	LED
تعداد لامپ / ماژول:	3
دمای رنگ نور:	4000K - Neutral White
منبع نور:	LED
ثبات شار نوري:	بیش از 100.000 ساعت
رده بندي ثبات شار نوري:	L70
ضریب نمود رنگ:	بیش از 80
توان چراغ (وات):	54
شار نوري چراغ (لومن):	7500
بازدهي چراغ (لومن بر وات):	139
درجه حفاظت:	IP65
کلاس عایقی:	Class I
حداکثر دمای محیطي کارکرد:	50°C

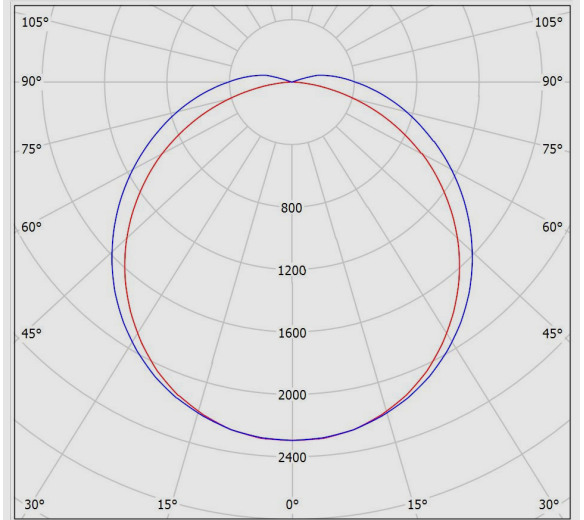
**لديسيل - چراغ خطي ضد نم و غبار لديسيل طول 170**

حداقل دماي محيطي کارکرد:	-25°C
بالاست/درايور:	درايور الکترونيکی جريان ثابت با ضريب توان بيش از 0.9
فليکر:	Flicker Free
ويژگي بالاست/درايور:	مقاوم در برابر اتصال کوتاه، Non-dimmable
ويژگي بالاست/درايور (کانال هاي خروجي):	تک کاناله
ولتاژ نامي تغذيه:	220~240 VAC±10%
فرکانس نامي ولتاژ تغذيه:	50/60 Hz
جنس سيم و کابل:	سيم مفتولی PVC الياف دار
اندازه (سطح مقطع) سيم و کابل:	0.5
جنس ترمينال :	پلي آميد
ويژگي ترمينال:	اتصال سيم بدون نياز به ابزار، قابليت لوپينگ، سه خانه سايز 2.5
ويژگي گلند:	گلند پلي آميدي ترمينال دار سه خانه سايز 2.5
سايز گلند:	PG13.5
جنس بدنه:	پروفيل آلومينيومي اکسترودي
پوشش بدنه:	رنگ پودري الکترواستاتيک
رنگ بدنه:	نقره اي
RAL رنگ بدنه:	RAL9006
جنس سر و ته :	آلومينيومي دايکستي
جنس ديفيوزر/ شيشه:	پلي کربنات
طرح ديفيوزر/ شيشه:	شياردار مات
ويژگي ديفيوزر/ شيشه:	بازدهی زياد نور، مقاوم در برابر خش، مقاوم در برابر امواج فرابنفش (UV)، پخش يکنواخت نور
پخش نور:	متقارن يکنواخت
جنس نوار آبيندي:	سيلیکونی
ويژگي نوار آبيندي:	حفاظت در برابر غبار و تأمين آبيندي، مقاوم در برابر فشار
جنس بست نصب:	استنلس استيل
ويژگي بست نصب:	طراحی ويژه برای نصب آسان و مطمئن چراغ بدون نياز به ابزار
نوع بسته بندي:	نايلون و کارتن
وزن (کيلوگرم):	3.2
ابعاد(ميليمتر):	1700x86x68
مقاومت مکانیکی:	IK07
سفارشات خاص (روتين آپشن):	ترووايرينگ

لایسیل - چراغ خطی ضد نم و غبار لایسیل طول 170

نمودار فتومتریک

Glare Evaluation According to UGR													
p Ceiling		70	70	50	50	30	p Walls		50	30	50	30	30
p Floor		20	20	20	20	20	p Floor		20	20	20	20	20
Room Size X Y		Viewing direction at right angles to lamp axis					Viewing direction parallel to lamp axis						
2H	2H	18.4	19.7	18.8	20.1	20.4	20.9	22.2	21.2	22.5	22.8		
	3H	19.5	20.7	19.8	21.0	21.4	22.9	24.1	23.3	24.5	24.8		
	4H	19.8	21.0	20.2	21.3	21.7	24.0	25.1	24.4	25.5	25.8		
	6H	20.0	21.0	20.4	21.4	21.8	25.0	26.1	25.5	26.5	26.9		
	8H	20.0	21.0	20.4	21.4	21.8	25.6	26.6	26.0	27.0	27.4		
4H	2H	20.0	21.0	20.4	21.4	21.8	26.2	27.2	26.6	27.6	28.0		
	3H	19.2	20.4	19.6	20.7	21.1	21.2	22.3	21.6	22.7	23.1		
	4H	20.5	21.5	20.9	21.8	22.3	23.4	24.4	23.8	24.8	25.2		
	6H	20.9	21.8	21.4	22.2	22.7	24.6	25.5	25.0	25.9	26.3		
	8H	21.1	21.9	21.6	22.4	22.9	25.8	26.6	26.3	27.1	27.5		
8H	2H	21.2	21.9	21.7	22.4	22.9	26.5	27.2	27.0	27.7	28.1		
	3H	21.2	21.9	21.7	22.4	22.9	27.1	27.8	27.7	28.3	28.8		
	4H	21.4	22.1	21.9	22.6	23.1	24.7	25.4	25.2	25.9	26.4		
	6H	21.8	22.4	22.3	22.9	23.4	26.1	26.7	26.6	27.2	27.7		
	8H	21.9	22.5	22.5	23.0	23.5	26.8	27.4	27.4	27.9	28.4		
12H	2H	22.0	22.4	22.5	23.0	23.6	27.6	28.1	28.2	28.6	29.2		
	3H	21.5	22.2	22.0	22.7	23.2	24.7	25.3	25.2	25.8	26.3		
	4H	22.0	22.6	22.6	23.1	23.6	26.1	26.6	26.6	27.1	27.7		
	6H	22.2	22.7	22.7	23.2	23.8	26.9	27.3	27.4	27.9	28.4		
	8H	22.2	22.7	22.7	23.2	23.8	26.9	27.3	27.4	27.9	28.4		
Variation of the observer position for the luminaire distances S													
S = 1.0H		+0.2	-0.2				+0.1	-0.1					
S = 1.5H		+0.3	-0.6				+0.3	-0.2					
S = 2.0H		+0.5	-1.0				+0.5	-0.6					
Standard table Correction Summand		BK04						---					
		4.4						---					
Corrected Glare Indices referring to 7500lm Total Luminous Flux													



نقشه فنی

