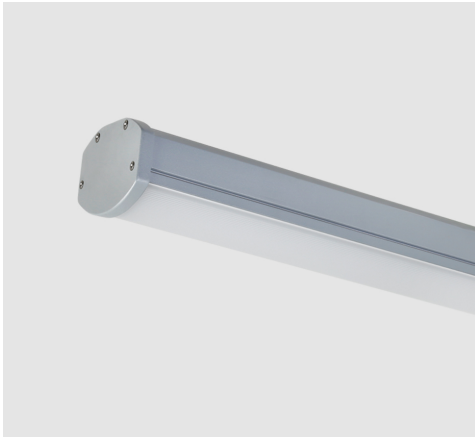
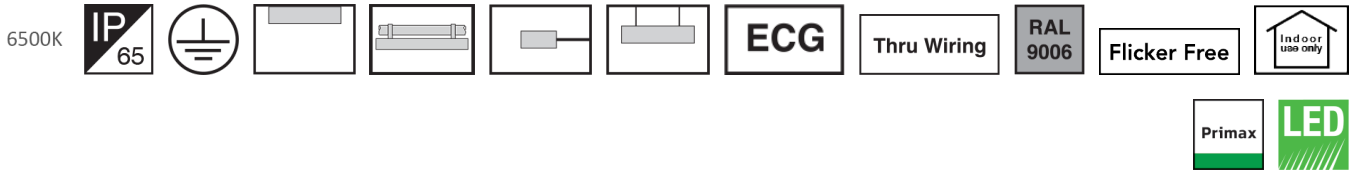


لديسيل - چراغ خطي ضد نم و غبار لديسيل طول 145



معرفی محصول

چراغ خطي ضد نم و غبار لديسيل با طراحي پيشرفته مازی نور براي محيطهاي صنعتي با نم يا غبار زياد طراحي شده است. طراحي زيبا، عمر طولانی قطعات روشنایی، فقدان اشعه فرابنفش (UV)، مقاومت مکانیکی و حرارتي زياد، پخش يکنواخت نور، بازدهي زياد، نصب آسان، صرفه جویی در مصرف انرژی، سازگاری با محيط زیست و درجه حفاظت (IP65) از ویژگیهاي اين چراغ است.

جدول اطلاعات فنی

نام چراغ:	لديسيل
کد کاتالوگ / کد محصول:	M453L145LED3865
نوع نصب:	نصب به لوله با براکت، آویز، سقفی روکار، نصب به دیوار با براکت
کاربرد:	پارکینگ ها، صنعتي
ملاحظات کاربرد:	مناسب فقط براي فضاي داخلي
نوع منبع نور:	LED
تعداد لامپ / ماژول:	3
دماي رنگ نور:	6500K - DayLight
منبع نور:	LED
ثبات شار نوري:	بیش از 100.000 ساعت
رده بندي ثبات شار نوري:	L70
ضریب نمود رنگ:	بیش از 80
توان چراغ (وات):	46
شار نوري چراغ (لومن):	6500
بازدهي چراغ (لومن بر وات):	141
درجه حفاظت:	IP65
کلاس عایقی:	Class I
حداکثر دماي محيطي کارکرد:	50°C

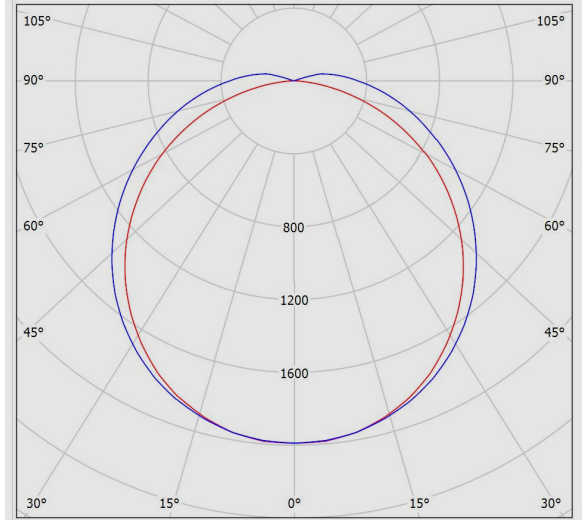
لديسيل - چراغ خطي ضد نم و غبار لديسيل طول 145

حداقل دماي محيطي کارکرد:	-25°C
بالاست/درايور:	درايور الکترونيکی جريان ثابت با ضريب توان بيش از 0.9
فليکر:	Flicker Free
ويژگي بالاست/درايور:	مقاوم در برابر اتصال کوتاه، Non-dimmable
ويژگي بالاست/درايور (کانال هاي خروجي):	تک کاناله
ولتاژ نامي تغذيه:	220~240 VAC±10%
فرکانس نامي ولتاژ تغذيه:	50/60 Hz
جنس سيم و کابل:	سيم مفتولی PVC الياف دار
اندازه (سطح مقطع) سيم و کابل:	0.5
جنس ترمينال :	پلی آميد
ويژگي ترمينال:	سه خانه سايز 2.5، اتصال سيم بدون نياز به ابزار، قابليت لويپنگ
ويژگي گلند:	گلند پلي آميدي ترمينال دار سه خانه سايز 2.5
سايز گلند:	PG13.5
جنس بدنه:	پروفيل آلومينيومي اکسترودي
پوشش بدنه:	رنگ پودري الکترواستاتيک
رنگ بدنه:	نقره اي
RAL رنگ بدنه:	RAL9006
جنس سر و ته :	آلومينيومي دايکستي
جنس ديفيوزر/ شيشه:	پلي کربنات
طرح ديفيوزر/ شيشه:	شياردار مات
ويژگي ديفيوزر/ شيشه:	بازدهی زياد نور، مقاوم در برابر خش، مقاوم در برابر امواج فرابنفش (UV)، پخش يکنواخت نور
پخش نور:	متقارن يکنواخت
جنس نوار آبيندي:	سيلیکونی
ويژگي نوار آبيندي:	مقاوم در برابر فشار، حفاظت در برابر غبار و تأمين آبيندي
جنس بست نصب:	استنلس استيل
ويژگي بست نصب:	طراحی ویژه برای نصب آسان و مطمئن چراغ بدون نياز به ابزار
نوع بسته بندي:	نايلون و کارتن
وزن (کيلوگرم):	2.9
ابعاد(ميلي متر):	1465x86x68
مقاومت مکانیکی:	IK07
سفارشات خاص (روتين آپشن):	ترووايرينگ

لديسيل - چراغ خطي ضد نم و غبار لديسيل طول 145

نمودار فتومتریک

Glare Evaluation According to UGR											
p Ceiling		70	70	50	50	30	70	70	50	50	30
p Walls		50	30	50	30	30	50	30	50	30	30
p Floor		20	20	20	20	20	20	20	20	20	20
Room Size X Y		Viewing direction at right angles to lamp axis					Viewing direction parallel to lamp axis				
2H	2H	19.5	19.8	18.8	20.1	20.4	20.9	22.2	21.2	22.5	22.8
	3H	19.5	20.7	19.9	21.1	21.4	22.9	24.2	23.3	24.5	24.8
	4H	19.8	21.0	20.2	21.4	21.7	24.0	25.1	24.4	25.5	25.9
	6H	20.0	21.1	20.4	21.5	21.9	25.0	26.1	25.5	26.5	26.9
	8H	20.0	21.1	20.5	21.5	21.9	25.6	26.6	26.0	27.0	27.4
4H	2H	20.0	21.0	20.4	21.4	21.8	26.1	27.1	26.6	27.5	28.0
	3H	19.3	20.4	19.7	20.8	21.2	21.2	22.4	21.6	22.7	23.1
	4H	20.5	21.5	20.9	21.9	22.3	23.4	24.4	23.9	24.8	25.2
	6H	20.9	21.8	21.4	22.3	22.7	24.6	25.5	25.1	25.9	26.4
	8H	21.2	22.0	21.7	22.4	22.9	25.8	26.6	26.3	27.1	27.5
8H	2H	21.2	22.0	21.7	22.4	22.9	26.5	27.2	26.9	27.6	28.1
	3H	21.3	21.9	21.8	22.4	22.9	27.1	27.8	27.6	28.3	28.8
	4H	21.5	22.2	21.9	22.6	23.1	24.7	25.4	25.2	25.9	26.4
	6H	21.9	22.5	22.4	23.0	23.5	26.1	26.7	26.6	27.2	27.7
	8H	22.0	22.5	22.5	23.0	23.6	26.8	27.4	27.4	27.9	28.4
12H	2H	22.0	22.5	22.6	23.0	23.6	27.6	28.1	28.2	28.6	29.2
	3H	21.6	22.2	22.1	22.7	23.2	24.7	25.4	25.2	25.8	26.4
	4H	22.1	22.6	22.6	23.1	23.7	26.1	26.6	26.6	27.1	27.7
	6H	22.2	22.7	22.8	23.2	23.8	26.9	27.3	27.4	27.9	28.4
	8H	22.2	22.7	22.8	23.2	23.8	26.9	27.3	27.4	27.9	28.4
Variation of the observer position for the luminaire distances S											
S = 1.0H		+0.2 / -0.2					+0.1 / -0.1				
S = 1.5H		+0.3 / -0.6					+0.3 / -0.2				
S = 2.0H		+0.5 / -1.0					+0.5 / -0.6				
Standard table		BK04					---				
Correction		Summand					---				
Corrected Glare Indices referring to 6500lm Total Luminous Flux											



نقشه فنی

