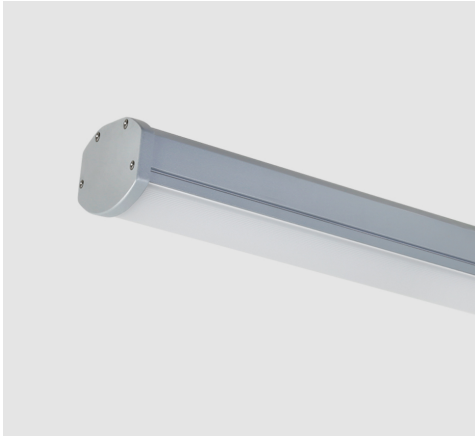
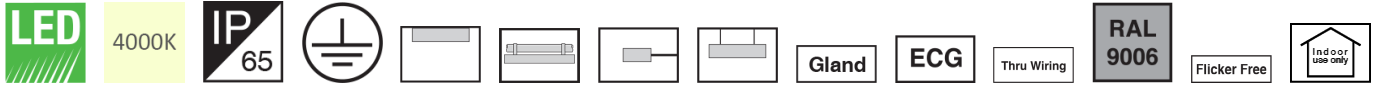


چراغ LED ضد نم و غبار (IP65) روکار با بدنه آلومینیومی به طول 145 سانتی متر با توان 46 وات 6500 لومن و دمایی رنگ نور 4000 کلوین



### معرفی محصول

چراغ خطی ضد نم و غبار لایسیل با طراحی پیشرفته مازی نور برای محیط‌های صنعتی با نم یا غبار زیاد طراحی شده است. طراحی زیبا، عمر طولانی قطعات روشنایی، فقدان اشعه فرابنفش (UV)، مقاومت مکانیکی و حرارتی زیاد، پخش یکنواخت نور، بازدهی زیاد، نصب آسان، صرفه‌جویی در مصرف انرژی، سازگاری با محیط زیست و درجه حفاظت (IP65) از ویژگی‌های این چراغ است.

### جدول اطلاعات فنی

|                            |   |
|----------------------------|---|
| کد کاتالوگ/ کد محصول:      | M453L145LED3840   |
| نوع نصب:                   | نصب به لوله با براکت، آویز، سقفی روکار، نصب به دیوار با براکت |
| کاربرد:                    | صنعتی، پارکینگ‌ها   |
| ملاحظات کاربرد:            | مناسب فقط برای فضای داخلی                                     |
| نوع منبع نور:              | LED   |
| تعداد لامپ/ ماژول:         | 3   |
| دمای رنگ نور:              | 4000K - Neutral White   |
| منبع نور:                  | LED   |
| ثبات شار نوری:             | 114000  |
| رده بندی ثبات شار نوری:    | L70   |
| ضریب نمود رنگ:             | بیش از 80   |
| توان چراغ (وات):           | 46  |
| شار نوری چراغ (لومن):      | 6500  |
| بازدهی چراغ (لومن بر وات): | 141   |
| درجه حفاظت:                | IP65  |
| کلاس عایقی:                | Class I   |
| حداکثر دمایی محیطی کارکرد: | +50°C   |
| حداقل دمایی محیطی کارکرد:  | -25°C   |
| بالاست/درایور:             | درایور الکترونیکی جریان ثابت با ضریب توان بیش از 0.9          |
| فلیکر:                     | Flicker Free  |

M453L145LED3840

**چراغ LED ضد نم و غبار (IP65) روکار با بدنه آلومینیومی به طول 145 سانتی متر با توان 46 وات 6500 لومن و دمایی رنگ نور 4000 کلوین**

|  |  |
|--|--|
| ویژگی بالاست/درایور:                   | Non-dimmable   |
| ویژگی بالاست/درایور (کانال های خروجی): | تک کاناله  |
| ولتاژ نامی تغذیه:                      | 220~240 VAC±10%  |
| فرکانس نامی ولتاژ تغذیه:               | 50/60 Hz   |
| جنس سیم و کابل:                        | سیم مفتولی PVC الیاف دار   |
| اندازه (سطح مقطع) سیم و کابل:          | 0.5  |
| جنس ترمینال :                          | پلی آمید   |
| ویژگی ترمینال:                         | قابلیت لوبینگ، سه خانه سایز 2.5، اتصال سیم بدون نیاز به ابزار                          |
| ویژگی گلند:                            | گلند برنجی، گلند پلی آمیدی ترمینال دار سه خانه سایز 2.5                                |
| سایز گلند:                             | PG13.5   |
| جنس بدنه:                              | پروفیل آلومینیومی اکسترودی   |
| پوشش بدنه:                             | رنگ پودری الکترواستاتیک  |
| رنگ بدنه:                              | نقره ای  |
| RAL رنگ بدنه:                          | RAL9006  |
| جنس سر و ته :                          | آلومینیومی دایکستی   |
| جنس دیفیوزر/ شیشه:                     | پلی کربنات   |
| طرح دیفیوزر/ شیشه:                     | شیاردار مات  |
| ویژگی دیفیوزر/ شیشه:                   | بازدهی زیاد نور، مقاوم در برابر خش، مقاوم در برابر امواج فرابنفش (UV)، پخش یکنواخت نور |
| پخش نور:                               | متقارن یکنواخت   |
| جنس نوار آبندی:                        | سیلیکونی   |
| ویژگی نوار آبندی:                      | مقاوم در برابر فشار، حفاظت در برابر غبار و تأمین آبندی                                 |
| جنس بست نصب:                           | استنلس استیل   |
| ویژگی بست نصب:                         | طراحی ویژه برای نصب آسان و مطمئن چراغ بدون نیاز به ابزار                               |
| نوع بسته بندی:                         | نایلون و کارتن   |
| سفارشات خاص:                           | ترووایرینگ   |
| وزن (کیلوگرم):                         | 2.9  |
| ابعاد(میلیمتر):                        | 1450x86x68   |
| مقاومت مکانیکی:                        | IK07   |

چراغ LED ضد نم و غبار (IP65) روکار با بدنه آلومینیومی به طول 145 سانتی متر با توان 46 وات 6500 لومن و دمایی رنگ نور 4000 کلوین  
 نمودار فتومتریک

| Glare Evaluation According to UGR |     |   |      |      |      |      |  |      |      |      |      |    |    |
|-----------------------------------|-----|---|------|------|------|------|--|------|------|------|------|----|----|
| p Ceiling                         |     | 70  | 70   | 50   | 50   | 30   | p Walls                                    |      | 50   | 30   | 50   | 30 | 30 |
| p Floor                           |     | 20  | 20   | 20   | 20   | 20   | p Floor                                    |      | 20   | 20   | 20   | 20 | 20 |
| Room Size<br>X Y                  |     | Viewing direction at right angles<br>to lamp axis |      |      |      |      | Viewing direction parallel<br>to lamp axis |      |      |      |      |    |    |
| 2H                                | 2H  | 18.5  | 19.8 | 18.8 | 20.1 | 20.4 | 20.9                                       | 22.2 | 21.2 | 22.5 | 22.8 |    |    |
|                                   | 3H  | 19.5  | 20.7 | 19.9 | 21.1 | 21.4 | 22.9                                       | 24.2 | 23.3 | 24.5 | 24.8 |    |    |
|                                   | 4H  | 19.8  | 21.0 | 20.2 | 21.4 | 21.7 | 24.0                                       | 25.1 | 24.4 | 25.5 | 25.9 |    |    |
|                                   | 6H  | 20.0  | 21.1 | 20.4 | 21.5 | 21.9 | 25.0                                       | 26.1 | 25.5 | 26.5 | 26.9 |    |    |
|                                   | 8H  | 20.0  | 21.1 | 20.5 | 21.5 | 21.9 | 25.6                                       | 26.6 | 26.0 | 27.0 | 27.4 |    |    |
| 4H                                | 2H  | 19.3  | 20.4 | 19.7 | 20.8 | 21.2 | 21.2                                       | 22.4 | 21.6 | 22.7 | 23.1 |    |    |
|                                   | 3H  | 20.5  | 21.5 | 20.9 | 21.9 | 22.3 | 23.4                                       | 24.4 | 23.9 | 24.8 | 25.2 |    |    |
|                                   | 4H  | 20.9  | 21.8 | 21.4 | 22.3 | 22.7 | 24.6                                       | 25.5 | 25.1 | 25.9 | 26.4 |    |    |
|                                   | 6H  | 21.2  | 22.0 | 21.7 | 22.4 | 22.9 | 25.8                                       | 26.6 | 26.3 | 27.1 | 27.5 |    |    |
|                                   | 8H  | 21.2  | 22.0 | 21.7 | 22.4 | 22.9 | 26.5                                       | 27.2 | 26.9 | 27.6 | 28.1 |    |    |
| 8H                                | 2H  | 21.3  | 21.9 | 21.8 | 22.4 | 22.9 | 27.1                                       | 27.8 | 27.6 | 28.3 | 28.8 |    |    |
|                                   | 4H  | 21.5  | 22.2 | 21.9 | 22.6 | 23.1 | 24.7                                       | 25.4 | 25.2 | 25.9 | 26.4 |    |    |
|                                   | 6H  | 21.9  | 22.5 | 22.4 | 23.0 | 23.5 | 26.1                                       | 26.7 | 26.6 | 27.2 | 27.7 |    |    |
|                                   | 8H  | 22.0  | 22.5 | 22.5 | 23.0 | 23.6 | 26.8                                       | 27.4 | 27.4 | 27.9 | 28.4 |    |    |
|                                   | 12H | 22.0  | 22.5 | 22.6 | 23.0 | 23.6 | 27.6                                       | 28.1 | 28.2 | 28.6 | 29.2 |    |    |
| 12H                               | 4H  | 21.6  | 22.2 | 22.1 | 22.7 | 23.2 | 24.7                                       | 25.4 | 25.2 | 25.8 | 26.4 |    |    |
|                                   | 6H  | 22.1  | 22.6 | 22.6 | 23.1 | 23.7 | 26.1                                       | 26.6 | 26.6 | 27.1 | 27.7 |    |    |
|                                   | 8H  | 22.2  | 22.7 | 22.8 | 23.2 | 23.8 | 26.9                                       | 27.3 | 27.4 | 27.9 | 28.4 |    |    |

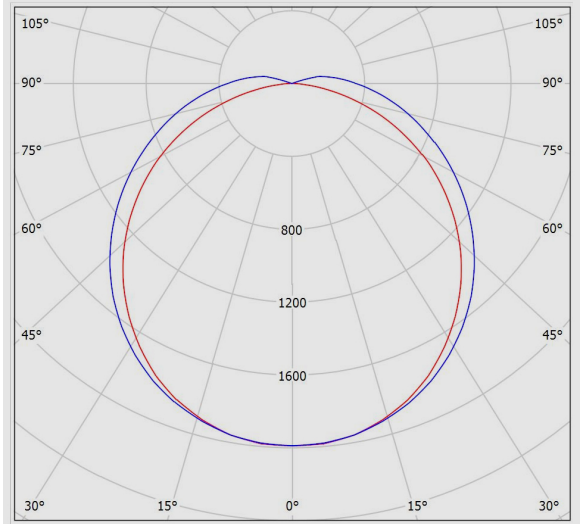
  

| Variation of the observer position for the luminaire distances S |             |             |
|--|-------------|-------------|
| S = 1.0H   | +0.2 / -0.2 | +0.1 / -0.1 |
| S = 1.5H   | +0.3 / -0.6 | +0.3 / -0.2 |
| S = 2.0H   | +0.5 / -1.0 | +0.5 / -0.6 |

| Standard table | BK04 | --- |
|----------------|------|-----|
| Correction     | ---  | --- |
| Summand        | 4.4  | --- |

Corrected Glare Indices referring to 6500lm Total Luminous Flux



نقشه فنی

