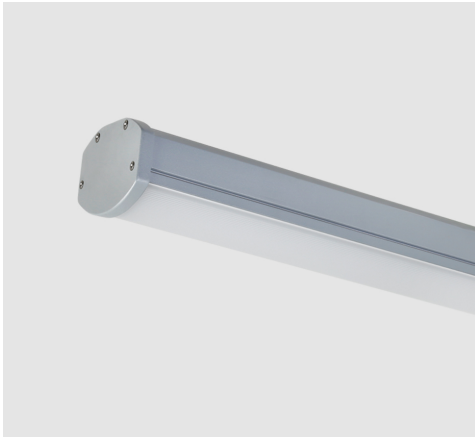


لديسيل - چراغ خطي ضد نم و غبار لديسيل طول 60



معرفی محصول

چراغ خطي ضد نم و غبار لديسيل با طراحي پيشرفته مازی نور براي محيط‌هاي صنعتي با نم يا غبار زياد طراحي شده است. طراحي زيبا، عمر طولانی قطعات روشنایی، فقدان اشعه فرابنفش (UV)، مقاومت مکانیکی و حرارتي زياد، پخش يکنواخت نور، بازدهي زياد، نصب آسان، صرفه‌جویی در مصرف انرژی، سازگاری با محيط زیست و درجه حفاظت (IP65) از ویژگی‌هاي اين چراغ است.

جدول اطلاعات فنی

نام چراغ:	لديسيل
کد کاتالوگ / کد محصول:	M453L60LED2840
نوع نصب:	نصب به لوله با براکت، آویز، سقفی روکار، نصب به دیوار با براکت
کاربرد:	پارکینگ ها، صنعتي
ملاحظات کاربرد:	مناسب فقط براي فضاي داخلي
نوع منبع نور:	LED
تعداد لامپ / ماژول:	1
دمای رنگ نور:	4000K - Neutral White
منبع نور:	LED
ثبات شار نوري:	بیش از 100.000 ساعت
رده بندي ثبات شار نوري:	L70
ضریب نمود رنگ:	بیش از 80
توان چراغ (وات):	20
شار نوري چراغ (لومن):	2600
بازدهي چراغ (لومن بر وات):	130
درجه حفاظت:	IP65
کلاس عایقی:	Class I
حداکثر دمای محیطي کارکرد:	50°C

M453L60LED2840

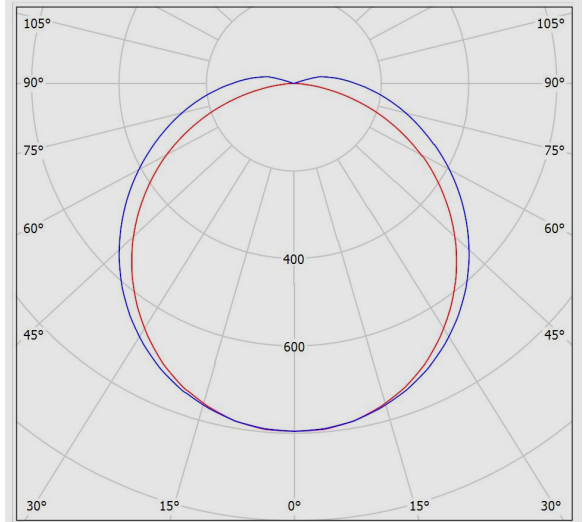
لديسيل - چراغ خطي ضد نم و غبار لديسيل طول 60

حداقل دماي محيطي کارکرد:	-25°C
بالاست/درايور:	درايور الکترونيکی جريان ثابت با ضريب توان بيش از 0.9
فليکر:	Flicker Free
ويژگي بالاست/درايور:	مقاوم در برابر اتصال کوتاه، Non-dimmable
ويژگي بالاست/درايور (کانال هاي خروجي):	تک کاناله
ولتاژ نامي تغذيه:	220~240 VAC±10%
فرکانس نامي ولتاژ تغذيه:	50/60 Hz
جنس سيم و کابل:	سيم مفتولی PVC الياف دار
اندازه (سطح مقطع) سيم و کابل:	0.5
جنس ترمينال :	پلي کربنات
ويژگي ترمينال:	اتصال سيم بدون نياز به ابزار، دوخانه سايز 2.5، سه خانه سايز 2.5
ويژگي گلند:	گلند پلي آميدي
سايز گلند:	PG13.5
جنس بدنه:	پروفيل آلومينيومي اکسترودي
پوشش بدنه:	رنگ پودري الکترواستاتيک
رنگ بدنه:	نقره اي
RAL رنگ بدنه:	RAL9006
جنس سر و ته :	آلومينيومي دايکستي
جنس ديفیوزر/ شيشه:	پلي کربنات
طرح ديفیوزر/ شيشه:	شياردار مات
ويژگي ديفیوزر/ شيشه:	مقاوم در برابر امواج فرابنفش (UV)، پخش يکنواخت نور، بازدهی زياد نور، مقاوم در برابر خش
پخش نور:	متقارن يکنواخت
جنس نوار آبيندي:	سيلیکونی
ويژگي نوار آبيندي:	مقاوم در برابر فشار، حفاظت در برابر غبار و تأمين آبيندي
جنس بست نصب:	استنلس استيل
ويژگي بست نصب:	طراحی ویژه برای نصب آسان و مطمئن چراغ بدون نياز به ابزار
نوع بسته بندي:	نايلون و کارتن
وزن (کيلوگرم):	1.5
ابعاد(ميلي متر):	600x86x68
مقاومت مکانیکی:	IK07
ساير اقلام همراه چراغ:	عدد پيچ 5*50، رول پلاک، بست نصب روکار، بست نصب آویز 2
سفارشات خاص (روتين آپشن):	ترووايرينگ

لديسيل - چراغ خطي ضد نم و غبار لديسيل طول 60

نمودار فتومتریک

Glare Evaluation According to UGR											
p Ceiling		70	70	50	50	30	70	70	50	50	30
p Walls		50	30	50	30	30	50	30	50	30	30
p Floor		20	20	20	20	20	20	20	20	20	20
Room Size X Y	Viewing direction at right angles to lamp axis					Viewing direction parallel to lamp axis					
	2H	2H	20.3	21.6	20.6	21.9	22.3	21.7	23.0	22.0	23.3
	3H	21.6	22.8	22.0	23.2	23.5	23.8	25.0	24.1	25.3	25.7
	4H	22.0	23.2	22.4	23.6	23.9	24.8	26.0	25.2	26.3	26.7
	6H	22.3	23.4	22.7	23.8	24.1	25.9	27.0	26.3	27.4	27.8
	8H	22.3	23.4	22.8	23.8	24.2	26.5	27.5	26.9	27.9	28.3
	12H	22.4	23.4	22.8	23.7	24.2	27.1	28.1	27.5	28.5	28.9
4H	2H	21.1	22.3	21.5	22.6	23.0	22.2	23.4	22.6	23.7	24.1
	3H	22.6	23.6	23.1	24.0	24.4	24.5	25.3	24.9	25.9	26.3
	4H	23.2	24.1	23.7	24.5	25.0	25.7	26.6	26.2	27.0	27.5
	6H	23.6	24.3	24.0	24.8	25.3	27.0	27.8	27.5	28.2	28.7
	8H	23.7	24.4	24.1	24.8	25.3	27.7	28.4	28.2	28.9	29.4
	12H	23.7	24.4	24.2	24.8	25.3	28.4	29.1	28.9	29.5	30.1
8H	4H	23.8	24.5	24.2	24.9	25.4	26.0	26.7	26.4	27.1	27.6
	6H	24.3	24.9	24.8	25.4	25.9	27.4	28.0	28.0	28.5	29.1
	8H	24.5	25.0	25.0	25.5	26.1	28.3	28.8	28.8	29.3	29.9
	12H	24.6	25.0	25.1	25.6	26.2	29.2	29.6	29.7	30.2	30.7
12H	4H	23.9	24.6	24.4	25.0	25.6	26.0	26.6	26.5	27.1	27.6
	6H	24.5	25.1	25.1	25.6	26.2	27.5	28.0	28.0	28.5	29.1
	8H	24.8	25.3	25.4	25.8	26.4	28.4	28.8	28.9	29.4	29.9
Variation of the observer position for the luminaire distances S											
S = 1.0H		+0.1 / -0.1					+0.1 / -0.1				
S = 1.5H		+0.2 / -0.4					+0.2 / -0.2				
S = 2.0H		+0.4 / -0.8					+0.3 / -0.4				
Standard table		BK05					BK10				
Correction Surround		7.1					12.4				
Corrected Glare Indices referring to 2500lm Total Luminous Flux											



نقشه فنی

