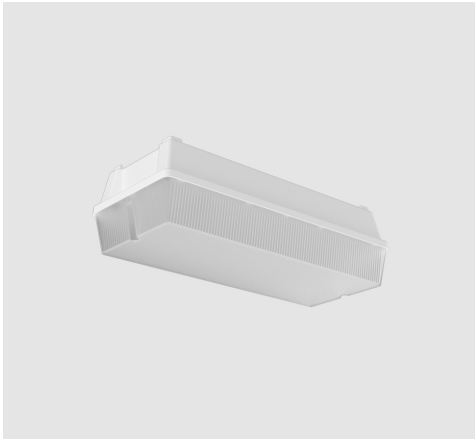


فانال - چراغ اضطراری فانال (Non-maintained)

معرفی محصول


چراغ صنعتی اضطراری فانال با طراحی و ساخت مازی نور برای تأمین روشنایی اضطراری به هنگام قطع برق یا برای نشان دادن راه خروج در محیط صنعتی طراحی شده است. ساختار محکم و بادوام، بازدهی زیاد و درجه حفاظت (IP65) از ویژگی‌های این چراغ است.

جدول اطلاعات فنی

نام چراغ:	فانال
کد کاتالوگ / کد محصول:	MFLED2EPN3
کاربرد:	محیط های ورزشی، ساختمان های اداری و آموزشی و درمانی، هتل ها و مراکز پذیرایی، پارکینگ ها، هایپر مارکت، اضطراری، صنعتی
ملاحظات کاربرد:	مناسب برای فضای داخلی و فضای خارجی مسقف
نوع منبع نور:	LED
دمای رنگ نور:	4000K - Neutral White
منبع نور:	LED
ثبات شار نوری:	بیش از 100.000 ساعت
رده بندی ثبات شار نوری:	L70
ضریب نمود رنگ:	بیش از 80
توان چراغ (وات):	Emergency Mode : 5
شار نوری چراغ (لومن):	Emergency Mode : 800
درجه حفاظت:	IP65
کلاس عایقی:	Class I
حداکثر دمای محیطی کارکرد:	40°C
حداقل دمای محیطی کارکرد:	0°C
ولتاژ نامی تغذیه:	220~240 VAC
فرکانس نامی ولتاژ تغذیه:	50/60 Hz
جنس باتری:	LiFePO4

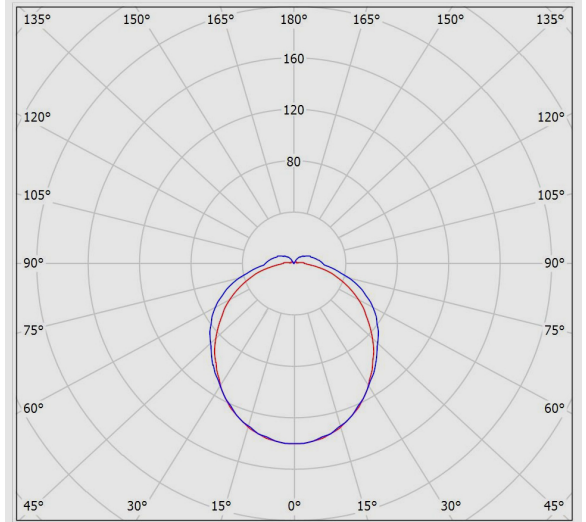
فانال - چراغ اضطراری فانال (Non-maintained)

مشخصات باتری:	9.6V*3*1.5Ah
اینورتر/کانورتر:	سه ساعته Non-maintained
جنس بدنه:	پلی کربنات
پوشش بدنه:	-
رنگ بدنه:	-
جنس رفلکتور:	ورق آهنی
پوشش رفلکتور:	رنگ پودری الکترواستاتیک سفید
ویژگی رفلکتور:	قابلیت آویختن رفلکتور از بدنه برای سهولت نصب و سرویس
جنس دیفیوزر/ شیشه:	حباب پلی کربنات
طرح دیفیوزر/ شیشه:	شیری ساتن
ویژگی دیفیوزر/ شیشه:	مقاوم در برابر امواج فرابنفش (UV)، سطح پرزما تیک داخلی برای پخش یکنواخت نور و جلوگیری از انباشته شدن گرد و غبار
پخش نور:	متقارن یکنواخت
جنس نوار آبندی:	سیلیکونی
نوع بسته بندی:	نایلون و کارتن
وزن (کیلوگرم):	1.2
ابعاد (میلیمتر):	370x151x105
مقاومت مکانیکی:	IK09
سایر اقلام همراه چراغ:	عدد پیچ 5*50، رول پلاک 2

فانال - چراغ اضطراری فانال (Non-maintained)

نمودار فتومتریک

Glare Evaluation According to UGR											
ρ Ceiling		70	70	50	50	30	70	70	50	50	30
ρ Walls		50	30	50	30	30	50	30	50	30	30
ρ Floor		20	20	20	20	20	20	20	20	20	20
Room Size X Y		Viewing direction at right angles to lamp axis					Viewing direction parallel to lamp axis				
2H	2H	8.5	9.8	9.0	10.2	10.7	10.5	11.7	10.9	12.2	12.6
	3H	9.7	10.8	10.1	11.2	11.7	12.2	13.3	12.7	13.8	14.3
	4H	10.1	11.1	10.6	11.6	12.1	12.9	14.0	13.4	14.5	15.0
	6H	10.3	11.4	10.9	11.8	12.4	13.5	14.5	14.0	15.0	15.6
	8H	10.4	11.4	10.9	11.9	12.4	13.8	14.8	14.3	15.3	15.8
4H	2H	9.2	10.3	9.7	10.7	11.3	10.8	11.9	11.3	12.3	12.8
	3H	10.5	11.4	11.0	11.9	12.5	12.6	13.6	13.2	14.1	14.6
	4H	11.0	11.9	11.6	12.4	13.0	13.5	14.3	14.1	14.9	15.5
	6H	11.4	12.1	12.0	12.7	13.3	14.3	15.0	14.8	15.5	16.2
	8H	11.5	12.2	12.1	12.8	13.4	14.6	15.3	15.2	15.8	16.5
8H	2H	11.6	12.2	12.2	12.8	13.5	14.9	15.5	15.5	16.1	16.7
	4H	11.4	12.1	12.0	12.6	13.3	13.6	14.3	14.2	14.9	15.5
	6H	11.9	12.5	12.5	13.1	13.7	14.5	15.1	15.1	15.7	16.3
	8H	12.1	12.6	12.7	13.2	13.9	14.9	15.4	15.5	16.0	16.7
	12H	12.2	12.7	12.9	13.3	14.0	15.3	15.8	16.0	16.4	17.1
12H	4H	11.4	12.0	12.0	12.6	13.3	13.6	14.2	14.2	14.8	15.5
	6H	12.0	12.5	12.6	13.1	13.8	14.5	15.0	15.1	15.6	16.3
	8H	12.3	12.7	12.9	13.3	14.0	15.0	15.4	15.6	16.0	16.7
Variation of the observer position for the luminaire distances S											
S = 1.0H		+0.1 / -0.2					+0.1 / -0.1				
S = 1.5H		+0.3 / -0.5					+0.2 / -0.3				
S = 2.0H		+0.5 / -1.0					+0.6 / -0.6				
Standard table Correction Summand		BK05 -4.9					BK07 -1.2				
Corrected Glare Indices referring to 475lm Total Luminous Flux											



نقشه فنی

